



Les Robots de pente radiocommandés

FIABILITE
PUISSANCE
MANIABILITE
POLYVALENCE





Les Robots de pente radiocommandés

FIABILITE
PUISSANCE
MANIABILITE
POLYVALENCE



NOUVEAUTÉ

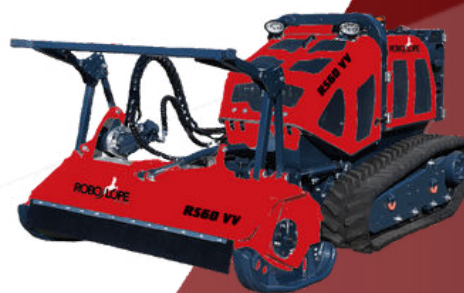
RS25



RS75 VV



RS60 VV



RS50 VV



RS50 C



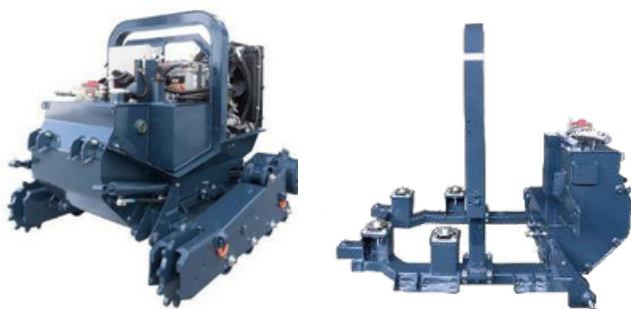
Châssis



Chenilles

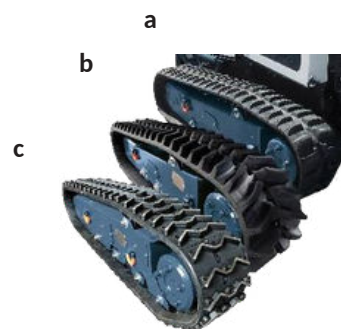
Les renforts de bas de caisse intégrés forment une coque pour le moteur et les systèmes, les protégeant ainsi des projections de débris. L'arceau de sécurité intégré au châssis peut servir pour le levage de la machine en total équilibre.

Le châssis est également équipé de plusieurs points d'ancrage pour le levage de la machine, et de système d'attelage (frontal et arrière) pour les équipements en options.



Le système **anti-déchenillage** et de mise en tension hydraulique automatique limite fortement le risque de déraillement de la chenille et permet d'améliorer la sécurité et la productivité.

En fonction des besoins, différents types de chenilles sont disponibles : en caoutchouc basse pression (a) pour limiter l'impact sur le sol, en caoutchouc haute adhérence pour terrains mixtes (b), et chenilles caoutchouc avec patins en acier (c) avec la possibilité d'ajouter des picots en acier pour les pentes extrêmes ou kit chenilles en acier (d)



Moteur

Les **ROBOSLOPE** sont équipés de moteurs industriels diesel Perkins et Yanmar (pour les petites puissances). Compact, très robuste et fiable pendant sa durée de vie, il développe sa puissance en régime normal sans forcer ni surchauffer. Conçu et testé pour fonctionner en continu sur des pentes jusqu'à 55°, il assure des performances élevées et constantes. Tous nos modèles sont équipés du système d'inversion des pâles du radiateur.

Équipements hydrauliques

Le **ROBOSLOPE** est équipé de 3 pompes hydrauliques montées en série dont, une pour chaque chenille et une pour l'entraînement de l'outil avant.

Il est également équipé d'une quatrième pompe pour le relevage, le flexxaire, et les sorties hydrauliques auxiliaires.

Le Float-sensing est un système électro- hydraulique garantissant au broyeur un meilleur suivi du sol.

FLEXXAIRE

Rapport du couple moteur / puissance optimale, pour un travail en marche normale efficace et sans effort.

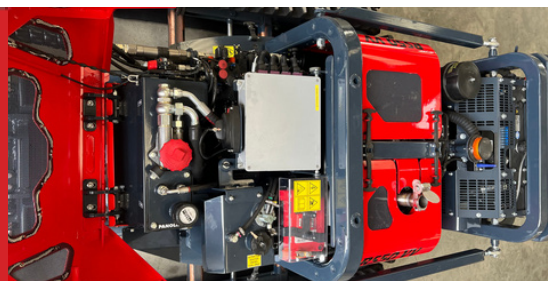


Utilisation d'huile hydraulique biodégradable.



Conception

Une fabrication plus élaborée issue d'une dizaine d'années d'expérience dans les trains de chenilles et dans les équipements pour apporter une solution technique adaptée aux différents travaux d'utilisation.



Conçu pour plus de fiabilité

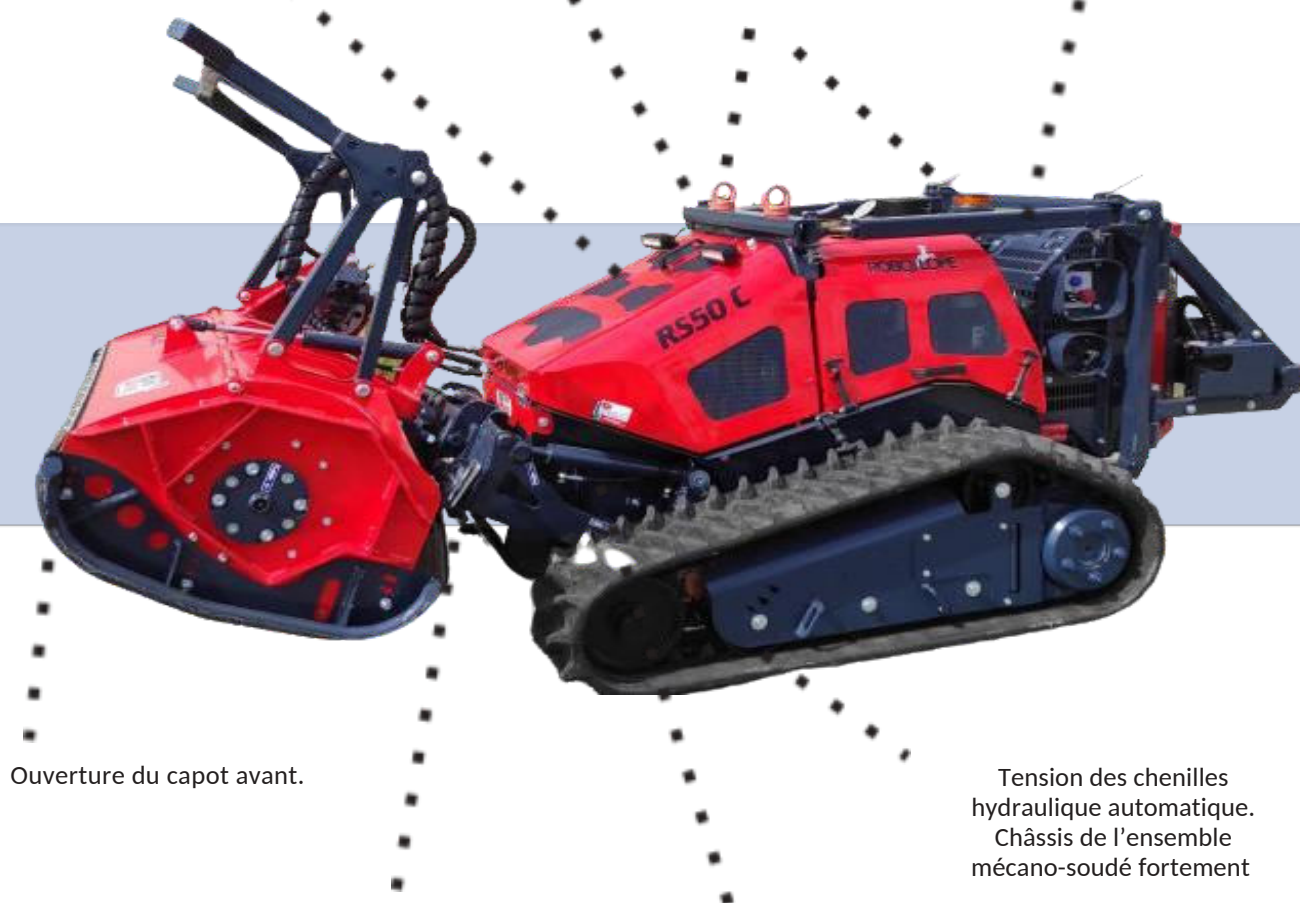
Un produit qui bénéficie des dernières technologies en matière de radiocommande, de structure et de fonctionnalité.

Arceau de sécurité

Ventilateur à pâles réversibles

Design fluide, ergonomie étudiée.
Meilleure protection des éléments.

Phares et Gyrophares à led
(de série sur tous les modèles)



Ouverture du capot avant.

Attaches rapides permettant
de changer d'outils
rapidement.

Tension des chenilles
hydraulique automatique.
Châssis de l'ensemble
mécano-soudé fortement

Relevage double effet avec
float sensing pour permettre
un suivi du sol.

Info sécurité :

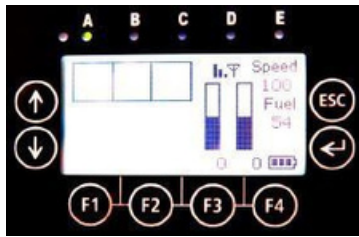
Afin de réduire les projections, le capot est maintenu fermé par un système de verrouillage électronique lorsque la rotation en débroussaillage est enclenchée.

■ Montés de série sur tous les engins de la gamme.

Options

Treuil + protection tubulaire arrière





Écran de contrôle

Les informations dont vous avez besoin se trouvent sur la télécommande ce qui vous permet une meilleure réactivité.

Retrouvez sur l'écran : la **limite de pente (de A à E)**, notre niveau de **carburant**, nos **heures moteur**, nos **températures** (liquide de refroidissement, moteur et hydraulique), les **surchauffes** (moteur ou hydraulique), la **pression huile moteur** et les **codes erreurs** concernant l'engin.


JOYSTICK 1




JOYSTICK 2

Fonction de la radiocommande :

- 1 : Marche Avant/Arrière proportionnel
- 2 : ↑ Lever ↓ Baisser ← Tourner à gauche → Tourner à droite
- 3 : Vitesse d'avancement de 0 à 100%
- 4 : Potentiomètre de direction précis
- 5 : Inversion des sens de la radiocommande
- 6 : «Spécifique au Z» élargissement de la chenille gauche :
- 7 : «Spécifique au Z» élargissement de la chenille droite
- 8 : Sens de broyage
- 9 : Allumage du gyrophare à led
- 10 : Vers le haut : auxiliaire hydraulique ; Vers le bas : cycle du flexsaire
- 11 : Régime moteur
- 12 : Allumage/Arrêt moteur
- 13 : Avertisseur sonore
- 14 : Choix du mode travail ou route (accélération automatique) :
- 15 : Bouton d'arrêt d'urgence
- 16 : Allumage de la radiocommande / Deux appuies : float sensing en marche
- 17 : Allumage des phares à led

Un remplacement rapide des accessoires

Avec la possibilité d'atteler rapidement à l'avant de l'appareil des accessoires différents rend le **ROBOSLOPE** polyvalent facilement configurable pour tous types de travaux (agricole, industriel, forestier, entretien du paysage, etc) et sur tous types de terrains.

Nous sommes à l'écoute de toutes les exigences pour construire notre gamme d'équipements en sélectionnant parmi les produits les plus adaptés du marché et réalisés par des entreprises de premier plan.

Broyeur herbe TSUL-TL

Le relevage est équipé d'un système flottant hydraulique (float sensing). Cela permet un suivi du terrain précis facilitant le travail en condition délicate.

La tête de broyage haute résistance a une largeur de coupe de 1300 à 1500 mm (suivant les modèles d'engins). Le rotor est équipé de couteaux polyvalents fixés hélicoïdalement afin de minimiser la puissance absorbée par chaque couteaux

- Diamètre de coupe: **2 couteaux Y (Ø 3 cm)**
3 couteaux YIY (Ø 4,5 cm)
Masselotes (Ø 3 cm)
- Largeur de coupe: **1300 à 2000 mm (selon la taille de la cellule)**
- Poids de l'ensemble: **140 kg pour le 130 cm et 420 kg pour le 200 cm**



Broyeur Semi-forestier TFM-TL

Le broyeur semi-forestier est utilisé pour les travaux de broyage plus important (roncier, repousse d'arbres, plantation,...)

Le pousse-branche est particulièrement utile lors de repousse haute ce qui permet au broyeur d'être encore plus performant.

- Diamètre de coupe: **5/6 cm (marteaux tournants)**
- Largeur de coupe: **1300 et 1650 mm**
- Poids de l'ensemble: **390 kg pour le 130 cm**



Broyeur Seppi Microforst RC

Le nouveau SEPPI MICROFORST RC établit une nouvelle norme avec un design bas et compact, RC désigne "radiocommandé".

Un broyeur à conception basse et compacte, adapté à nos porte-outils, puissant pour s'attaquer à une variété de gestion de la végétation dans la foresterie, l'entretien du droit de passage et du côté des routes, le défrichage des terres et bien plus encore.

- Diamètre de coupe: **15 cm**
- Largeur de coupe: **1250 mm et 1550 mm**
- Poids de l'ensemble: **330 kg pour le 125**
380 kg pour le 155



Extrêmement polyvalent

Le **ROBOSLOPE** a la possibilité d'être équipé d'une multitude d'accessoires frontaux afin de répondre au plus près aux exigences de l'utilisateur.

En plus de l'entretien des espaces verts, l'appareil peut être utilisé pour le déneigement, le terrassement, les activités agricoles, la lutte contre les incendies, les opérations militaires, et les activités forestières.



Rogneuses de souches

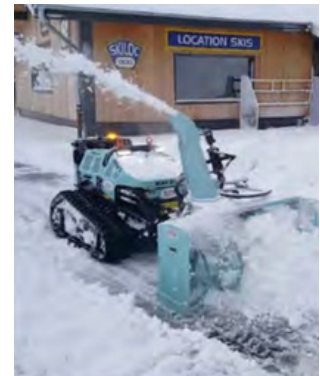
Poids : 110 kg



Broyeur de branches

Diam. des branches : 9 cm

Poids : 210 kg



Fraise à neige

PRONOVOST
Largeur : 140 cm
Poids : 170 kg



Balayeuse

Largeur : 150 cm
Poids : 150 kg



Atomiseur

Capacité réservoir : 200 l
Poids : 380 kg



Chargeur frontal

Largeur : 130 cm
Hauteur de levée : 1 m
Poids : 300 kg



Tondeuse avec disque

Largeur : 150 cm
Poids : 220 kg



Lame à neige

Largeur : 150 cm
Poids : 110 kg



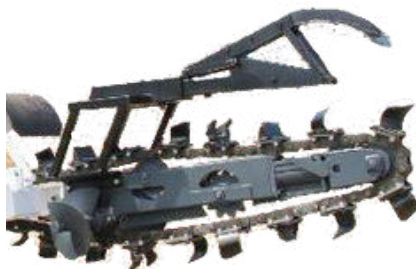
Treuil tablier

Largeur bouclier: 1x0,5m
Câble de série : 50mx7mm
Force de traction câble en 1ère position: 4,5T



Barre de coupe

Largeur:150 cm
Poids : 100 kg



Trancheuse garbin

Largeur: 20cm
Poids: 300 kg

RS25

Idéal pour les espaces verts



Avec ses 25 chevaux, le **ROBOSLOPE 25** est le plus petit de la gamme, il intègre toutes les options comme ses grands frères. Tension manuelle à graisse des chenilles, suivi du sol, finition plus esthétique, ventilateur à pâles reversibles.

Il est parfait pour travailler dans les pentes allant jusqu'à **40°** et permettre à l'opérateur d'être en sécurité. Il est équipé d'un broyeur herbe de 100 cm

Son poids de 680 kgs permet de le transporter dans un fourgon de 3,5 tonnes ou dans un Pick-up.

Les renforts de bas de caisse intégrés forment une coque pour le moteur et les systèmes, les protégeant ainsi des projections de débris.

L'arceau de sécurité intégré au châssis peut servir pour le levage de la machine en total équilibre.

Le RS25 est une machine idéale pour les travaux d'entretien paysager type herbes et petits ronciers pouvant évoluer dans les propriétés publiques ou privées. Sa puissance, sa faible consommation et sa facilité de transport et d'entretien en font un choix judicieux pour ceux qui cherchent une machine compacte.



RS50 C

Le plus polyvalent de la gamme



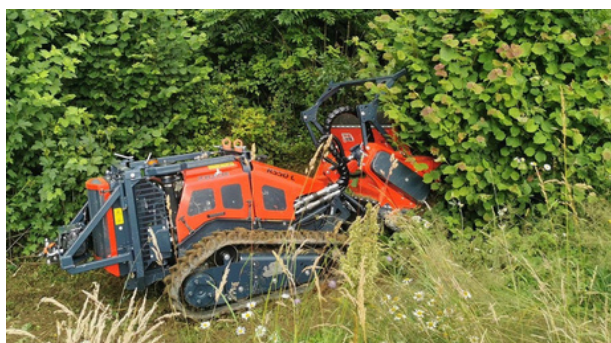
Le **RS50 C**, est le robot de débroussaillage le plus polyvalent de la gamme avec ses 49 chevaux.

De nombreux outils sont déjà disponibles et d'autres sont à l'étude pour permettre de travailler dans des domaines de services tels que l'entretien écologique et les interventions hivernales y compris celles liées à la gestion des forêts, l'agriculture, la viticulture, l'oléiculture et l'élevage.

Grâce à sa capacité à appliquer rapidement (push pull haute pression) plusieurs outils à l'avant, le **ROBOSLOPE** est une machine polyvalente, conçue pour les applications les plus variées dans tous les domaines.

Toute exigence opérationnelle est prise comme base pour la mise en oeuvre de la gamme d'équipements applicable au **ROBOSLOPE** afin qu'elle puisse représenter pour l'utilisateur un outil de production polyvalent ciblé sur ses activités spécifiques.

La tension automatique des chenilles lui permet d'éviter tout problème de déchenillage et de gagner en productivité ainsi que dans la longévité des chenilles car elles se détendent lorsque l'engin a le moteur arrêter.



RS50 VV



Le **ROBOSLOPE** est la ligne de véhicules radiocommandés portatifs issus de l'expérience de plus de 30 ans d'activité dans la conception de machines pour l'entretien du paysage, pour le nettoyage des barrières routières, pour le lavage des panneaux solaires dans les champs photovoltaïques et l'aspiration de résidus de boue et de débris sur la route.

Les **ROBOSLOPE** ont été créés pour le broyage de l'herbe et des arbustes dans les zones où l'homme est en difficulté soit avec une machine à main tels qu'une débroussailluse, soit dans des tracteurs...

Le **RS50 VV** se distingue grâce à ses chenilles à voies variables, qui lui permettent d'aller dans de fortes pentes avec la possibilité de mettre un broyeur herbe de 1m50, ce qui lui permet d'avoir une rentabilité meilleure.

Il est équipé d'un moteur **PERKINS** de **49 CV** et comme le reste des **ROBOSLOPE**, il intègre toutes les options (chenilles à tensions hydrauliques, ventilateur à pâles reversibles, suivi du sol, gyrophares et phares à led...)



RS60 VV



Davantage de puissance sans plus d'encombrement, pour affronter efficacement même les travaux les plus lourds.

Le **ROBOSLOPE RS60 VV** garantit 60 CV de fiabilité maximale grâce à son moteur thermique diesel industriel **Perkins** à 4 cylindres. La stabilité et l'adhérence de la machine sur les terrains difficiles sont garanties par la possibilité d'élargir de 500 mm la voie du châssis, même pour des pentes de 55°.



RS75 VV

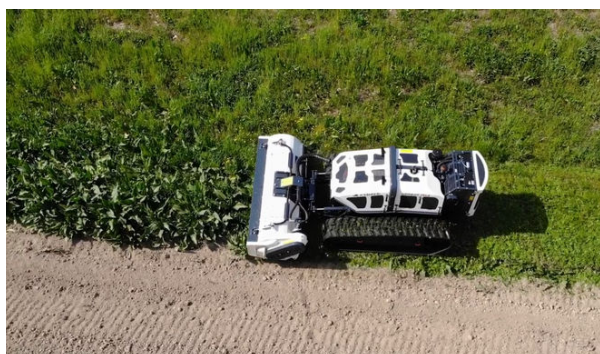


Fort dans tous ses aspects, il est dédié à des emplois plus difficiles: broyage forestiers ou en débardage. Le **ROBOSLOPE** avec ses **75** chevaux de puissances a été conçu pour des travaux lourds.

C'est le broyeur radiocommandé le plus puissant de la gamme, permettant l'installation de têtes forestières à marteaux mobiles ou outils fixes. Le moteur diesel industriel à 4 cylindres et le système hydraulique avec des pompes à pistons radiaux en circuits fermé, qui définissent la puissance remarquable des fonctions du robot.

Permettant de faire face à des travaux lourds comme en forêt, sur des plantations, ou en bords de route, dans les endroits les plus difficiles, là où le tracteur conventionnel et tracteur de pente ne peuvent pas y accéder...

Broyeur herbe de 2 mètres disponible.



Caractéristiques Techniques

	Modèle	RS25	RS50C	RS50 VV	RS60 VV	RS75 VV
Moteur thermique	Marque	HONDA	PERKINS	PERKINS	PERKINS	PERKINS
	Nombre de cylindre	2	3	3	4	4
	Puissance (CV)	25	49	49	60	75
	Cylindrée (cm ³)	779	1662	1662	2200	2200
	Admission	Atmos- phérique	Turbo	Turbo	Turbo	Turbo Intercooler
	Inclinaison maximale en continu (°)	40	55	55	55	55
	Système de nettoyage des radiateurs électriques	✓	✗	✗	✗	✗
	Système de nettoyage des radiateurs FLEXXAIRE	✗	✓	✓	✓	✓
	Capacité du réservoir (litres)	17	24	29	31	39
Châssis système d'ablage	Système de levage 4 points de la machine	✓	✓	✓	✓	✓
	Système de levage par l'arceau de sécurité	✓	✓	✓	✓	✓
	Coque de protection blindée pour protéger le moteur	✓	✓	✓	✓	✓
	Système d'attelage frontal rapide avec push pull	✓	✓	✓	✓	✓
	Système de connexion rapide par multiplicateur	✗	✓	✓	✓	✓
	Arceau de sécurité intégré au châssis	✓	✓	✓	✓	✓
	Phares et gyrophare à LED haute visibilité	✓	✓	✓	✓	✓
Chenilles	Galets chenilles	8	8	10	10	14
	Mise en tension hydraulique des chenilles	✗	✓	✓	✓	✓
	Voie variable manuelle (cm)	✗	2X25	✗	✗	✗
	Voie variable hydraulique (cm)	✗	✗	2X25	2X25	2X40
	Caoutchouc haute adhérence	✓	✓	✓	✓	✗
	Caoutchouc patins acier	✗	✓	✓	✓	✗
	Acier	✗	✗	✗	✗	✓
Hydraulique Moteur	Pistons radiaux à circuit fermé pour l'avancement	✓	✓	✓	✓	✓
	Pistons circuit fermé pour le groupe de broyage	✓	✓	✓	✓	✓

	Modèle	RS25	RS50C	RS50 VV	RS60 VV	RS75 VV
Système hydraulique	Freins chenilles sur moteurs	✓	✓	✓	✓	✓
	Pompe à engrenages pour les accessoires	✓	✓	✓	✓	✓
	Electrodistributeur pour le accessoires	✓	✓	✓	✓	✓
	Aéroréfrigérant avec ventilateur réversible FLEXXAIRE	✗	✓	✓	✓	✓
	Réservoir d'huile (litres)	22	25	50	50	72
	Débit (l/min) / pression avancement (b)	64/250	104/320	104/320	104/320	154/400
	Débit (l/min) / pression groupe de broyage (b)	48/180	75/280	75/280	93/320	93/320
Radio-commande	Radiocommande avec écran de contrôle	✗	✓	✓	✓	✓
	Fréquence radio (Mhz)	434	434	434	434	434
	Portée (m)	100	150	150	150	150
	Réglage de la vitesse maximum d'avancement	0-100%	0-100%	0-100%	0-100%	0-100%
	Réglage de la correction de direction	✓	✓	✓	✓	✓
	Inversion des commandes	✗	✓	✓	✓	✓
	Branchement filaire (zone réglementée)	✓	✓	✓	✓	✓
	Système d'alarme visuel et sonore	✓	✓	✓	✓	✓

Dimensions et poids

CELLULE*	RS25	RS50 C	RS50 VV	RS60 VV	RS75 VV
Hauteur	703	1 050	1 190	1 290	1 350
Longueur	1 493	1 940	2 110	2 280	2 570
Largeur	1 000	1 370	1 360 - 1 860**	1 360 - 1 860**	1 600 - 2 450**
Poids avec chenilles plates	520	1 110	1 400	1 450	2 200

*Poids net et dimension du robot sans accessoires

** Empa3ement maximum



GROUPE DE BROyage		RS25	RS50 C	RS50 VV	RS60 VV	RS75 VV
Herbe	Largeur de travail (m)	1,00	1,30	1,30 - 1,50	1,50	2,00
	Poids (kg)	160	240/280	240/280	280	420
Semi-foresLer	Largeur de travail (m)	-	1,27	1,27	1,27	1,65
	Poids (kg)	-	340	340	340/400	450
ForesLer	Largeur de travail (m)	-	-	1,25	1,25	1,55
	Poids (kg)	-	-	480	480	580



DCMA SA
75 RD 820
31790 SAINT JORY (Nord toulouse)

Tel: +33 5 34 27 38 27
Fax: +33 5 61 35 74 19
contact@dcmadario.com

www.dcmadario.com

