

SOUFFLEUSES INDUSTRIELLES



SOUFFLEUSES HAUTE PERFORMANCE

Trois familles de souffleuses haute performance pour une multitude d'applications de déneigement à grand volume.

Plus de 50 ans de recherche et développement passionnés ont fait de Pronovost le leader des fabricants de souffleuses.

PRONOVOST, LE VRAI SPÉCIALISTE DE L'HIVER.



**www.pronovost.qc.ca
ON S'ATTACHE À LA PERFORMANCE.**

Gamme INDUSTRIELLE

Pour le déneigement à grand volume tel que bord de route, chargement de camion, mise en montagne ou autres. Conçue pour être utilisée en continu, conception diminuant et facilitant l'entretien.

INDUSTRIELLES À GRANDE VIS (PGV)

MODÈLES 1 VIS

PGV-1021TRC : 102"

PGV-120137TRC : 118 ¼"



Puissance recommandée :
120 à 350 ch PdF

MODÈLES 2 VIS

PGV-1022TRC : 102"

PGV-1202TRC : 118 ¼"



Puissance recommandée :
225 à 350 ch PdF

CARACTÉRISTIQUES DE BASE

- Kit de rotation de chute pour moteur hydraulique (moteur inclus).
- Arbre de commande catégorie V90, multilobe.
- Couteau du bas remplaçable en Hardox 450, affûté.
- Patins à ajustement par espaceurs, en Hardox 600 dureté supérieure.
- Moteur hydraulique pour rotation du tambour avec démultiplicateur.
- Réducteur-inverseur.
- Déflecteur de caoutchouc au haut de la caisse.
- Couteaux latéraux de base, en acier de qualité supérieure.
- Couleur Jaune Industriel.



**UNE INNOVATION DANS LE MONDE DU DÉNEIGEMENT,
LE CONCEPT DE LA GRANDE VIS À RUBAN
OFFRE LES AVANTAGES SUIVANTS :**

- Moins de débordement de neige pour un travail plus propre.
- Pour un même travail est moins exigeant pour votre moteur et, par conséquent, augmente le rendement en diminuant la consommation de carburant.
- Plus de facilité à pénétrer la neige durcie et la glace.
- Plus de plaisir en travaillant !



ATTACHE À TROIS POINTS

à laquelle moins d'effort est demandé puisque le centre de gravité se trouve plus près du tracteur.



ROTOR TRÈS EFFICACE

Pales en Hardox 450 interchangeables. Rotation inversée afin d'approcher la décharge de neige plus près des camions pour un meilleur rendement.



VIS PRINCIPALE

avec sections de ruban boulonnées remplaçables.

PGV-120137TRC

Nouveau
2019



INDUSTRIELLES À VIS PLEINE

P-982TRC : 98", 2 vis

P-1022TRC : 102", 2 vis



Puissance recommandée :
120 à 350 ch PdF

CARACTÉRISTIQUES DE BASE

- Kit de rotation de chute pour moteur hydraulique (moteur inclus).
- Arbre de commande catégorie V90, multilobe.
- Couteau du bas remplaçable en Hardox 450, affûté.
- Patins à ajustement rapide, semelles en Hardox 600 dureté supérieure.
- Moteur hydraulique pour rotation du tambour avec démultiplicateur.
- Dents en acier au carbone soudées sur les 2 vis pleines.
- Couteaux latéraux de base en acier de qualité supérieure (non illustré).
- Support de rangement.
- Couleur Jaune Industriel.

ROULEMENTS À BILLES

surdimensionné avec cage en fonte ductile. Pour usage intensif !

PLAQUES DE RENFORT

placées aux endroits stratégiques.





SEMI-INDUSTRIELLE À GRANDE VIS (PGS)

PGS-1020TRC : 102", 1 vis

PGS-1080TRC : 108", 1 vis



Puissance recommandée :

100 à 150 ch PdF avec PTO 540 RPM

125 à 200 ch PdF avec PTO 1000 RPM

CARACTÉRISTIQUES DE BASE

- Chute semi-industrielle avec articulations graissables et porte d'accès à l'avant (amovible).
- Cylindre hydraulique et support à boyaux pour ajustement du déflecteur de chute.
- Kit de rotation de chute pour moteur hydraulique incluant le moteur.
- Moteur hydraulique pour rotation du tambour.
- Arbre de commande catégorie T90.
- Couteau du bas en acier de qualité supérieure, réversible.
- Patins à ajustement rapide en acier de qualité supérieure.
- Ceinture du tambour en Hardox 450.
- Chaîne Renold #100HV dans un bain d'huile.
- Grande vis dentelée.
- Déflecteur de caoutchouc au haut de la caisse.
- Support de rangement.
- Couleur Jaune industriel.

CONÇUE POUR LES GROS TRAVAUX

- Rotor conçu pour propulser la neige avec efficacité, assemblé, soudé et balancé avec précision.
- Grande vis ajourée de conception unique munie de sections dentelées démontables.
- Deux patins ajustables en quelques secondes.

CEINTURE DU TAMBOUR

construite avec de l'acier haute résistance Hardox 450 permettant une durée optimale.

MOTEUR HYDRAULIQUE ET CRÉMAILLÈRE

pour un mouvement de précision.

AXE DE LA VIS DU CÔTÉ GAUCHE BOULONNÉ
pour permettre un démontage très rapide.

PGS-1080TRC

Nouveau
2019





SPÉCIFICATIONS

SPÉCIFICATIONS	VIS À RUBAN				VIS PLEINES		SEMI-INDUSTRIELLE	
	PGV-1021TRC	PGV-1022TRC	PGV-1202TRC	PGV-120137TRC	P-982TRC	P-1022TRC	PGS-1020TRC	PGS-1080TRC
Puissance recommandée (ch PdF) min.-max.	120-200	225-350			120-200	225-350	100-200	
Performance approximative (tonnes imp./h)	1600 (tracteur 150 ch)	2500 (tracteur 225 ch)			1400 (tracteur 150 ch)	2200 (tracteur 200 ch)	1500 (tracteur 150 ch)	
Largeur de travail po. mm	102" 2591	102" 2591	118 ¼" 3004	118" 2997	98" 2489	102" 2591	102" 2591	108" 2743
Hauteur de coupe po. mm	53" 1346	68 ¼" 1734		53" 1346	52" 1321	59" 1499	47 ½" 1207	
Hauteur de coupe - couteaux latéraux po. mm	Inclus : 59" 1499 Opt. : 78" 1981	Inclus : 75 ½" 1918 Opt. : 96 ½" 2451	Inclus : 75 ½" 1918 Opt. : 96 ½" 2451	Inclus : 59 ¼" 1505 Opt. : 78 ¼" 1988	Inclus : 59" 1499 Opt. : 77" 1956	Inclus : 62" 1575 Opt. : 84" 2134	Opt. CL : 66" 1676 ou 78" 1981	
Diamètre du tambour po. mm	34" 864	37" 940			34" 864	37" 940	34" 864	
Profondeur du tambour po. mm	15" 381				15" 381		15" 381	
Nombre de pales du rotor	6 en Hardox 450				6 en Hardox 450		6 - ½" épais	
Diamètre de l'arbre du rotor po. mm	2" 51	2 ½" 64			2" 51	2 ½" 64	2" 51	
Hauteur - centre du rotor po. mm	22 ¼" 565	24" 610			21 ¾" 552	23" 584	22" 559	
RPM du rotor	540 RPM inversé				540 RPM		540 RPM	
Nombre de vis sans fin	1 à ruban double, dentelée	2 à ruban double, dentelées		1 à ruban double, dentelée	2 pleines, dentelées		1 à ruban double, encochée	
Diamètre vis sans fin principale po. mm	34" 864				18" 457	20" 508	34" 864	
Chaîne d'entraînement	Renold no. 100HV, bain d'huile				Renold no. 100HV, bain d'huile		Renold no. 100HV, bain d'huile	
Catégorie d'attache	2	2 ou 3		2	2	2 ou 3	2	
Arbre de commande standard	V90 multilobe, fourche selon le tracteur				V90 multilobe, fourche selon le tracteur		T90	
Centre de gravité à partir du 3pts au plus court	39" 991	40 9/16" 1030	40 9/16" 1030	39 1/16" 992	40 3/16" 1021	42 1/8" 1070	44" 1118	
Moment de force (référence) lbs-po	172 550	222 079	229 701	204 448	174 900	222 300	169 180	173 184
Poids lbs kg	4450 2019 ¹	5475 2484 ¹	5663 2569 ¹	5231 2373 ¹	3700 1680 ³	4600 2088 ³	3845 1744 ²	3936 1785 ²

¹ Incluant chute PCTC-IND et réducteur. ² Incluant chute télescopique. ³ Incluant chute PCT.

La conception et les spécifications peuvent être modifiées sans préavis.

Largeur et spécifications peuvent être adaptées au goût de l'utilisateur final sous certaines conditions.

Contactez l'équipe Pronovost pour obtenir une soumission adaptée à vos besoins spécifiques.

Quelques options pour plus de performance.

CHUTES



Téléscopique

Conçue pour le travail général et chargement de camions.



Téléscopique à capuchon rond

Conçue pour le chargement de camions.

Nouveau
Lumières de travail
en option sur chutes
télescopiques.

ENSEMBLE DE VALVES



Ensemble de valves déviateur de débit à commande électrique pour contrôler les fonctions hydrauliques.



Manette de contrôle
S'installe sur un levier hydraulique ou tracteur.

Ensemble de harnais et connecteur 20' (6M).

ARBRE DE COMMANDE



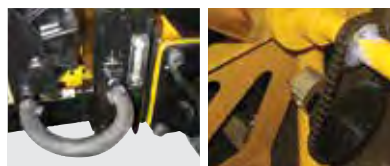
Plus gros



Multilobe

Pour un usage intensif.

REFROIDISSEUR D'HUILE



Pompe et réservoir

PATIN LATÉRAL



Extra-durable pour trottoir

PATINS



Semelle Hardox 450
Industriels.

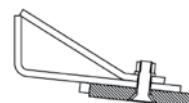


Semelle Hardox 600
Industriels.

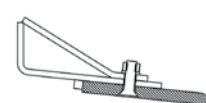


Semelle acier inoxydable
Sans rouille.

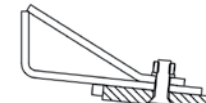
COUTEAU DU BAS



Hardox 450
Semi-industriel, durable.



Hardox 450
Industriel, extra-durable.



Acier inoxydable
Sans rouille.

RÉDUCTEURS DE VITESSE



3 engrenages
1000 / 555 RPM

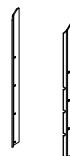


3 engrenages
1000 / 562 RPM

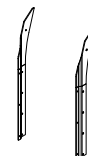


Transmission : réducteur ou réducteur inverseur
1000 / 540 RPM

COUTEAUX LATÉRAUX



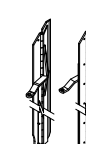
Acier de qualité supérieure



Avec barre de renfort



Hardox 450



Hydraulique en Hardox 450



À TROTTOIR

3 MODÈLES

P-542 : 55", 2 vis ajourées



Puissance recommandée :
30 à 55 ch PdF

CARACTÉRISTIQUES DE BASE

- Chute semi-industrielle avec articulations graissables et porte d'accès à l'avant (amovible).
- Cylindre hydraulique et support à boyaux pour ajustement du déflecteur de chute.
- Kit de rotation de chute pour moteur hydraulique (moteur inclus).
- Arbre de commande catégorie T50.
- Couteau du bas en Hardox 450.
- Patins à ajustement rapide avec semelles en Hardox 450.
- Vis ajourées et encochées.
- Couleur Jaune Industriel.

P-254 : 54", 2 vis pleines



Puissance recommandée :
50 à 75 ch PdF

CARACTÉRISTIQUES DE BASE

- Chute semi-industrielle avec articulations graissables et porte d'accès à l'avant (amovible).
- Cylindre hydraulique et support à boyaux pour ajustement du déflecteur de chute.
- Kit de rotation de chute pour moteur hydraulique (moteur inclus).
- Arbre de commande catégorie T60.
- Couteau du bas remplaçable en acier de qualité supérieure, réversible.
- Patins à ajustement rapide.
- Couteaux latéraux fixes en acier de qualité supérieure.
- Vis pleines et encochées.
- Couleur Jaune Industriel.

VIS ENCOCHÉES

Non-illustrées.

POUR RÉPONDRE AUX BESOINS DES MUNICIPALITÉS

requérant une souffeuse robuste pouvant être utilisée dans des endroits étroits. L'équipement standard comprend des vis dentelées permettant de pénétrer plus facilement dans la neige durcie ou glacée.

POUR TRACTEUR CONVENTIONNEL OU VÉHICULE SPÉCIALISÉ

Peut être montée sur une variété de véhicules utilisés pour l'entretien des trottoirs. Offert avec entraînement par arbre de commande ou hydraulique. Contactez-nous pour vos besoins spécifiques.



P-54126-GV : 54", grande vis ajourée



Puissance recommandée :
50 à 70 ch PdF

CARACTÉRISTIQUES DE BASE

- Chute semi-industrielle à 3 déflecteurs avec articulations graissables et porte d'accès (amovible).
- Cylindre hydraulique et support à boyaux pour ajustement du déflecteur.
- Kit de rotation de chute pour moteur hydraulique (moteur inclus).
- Arbre de commande standard.
- Couteau du bas en acier de qualité supérieure, réversible.
- Grande vis à ruban dentelée.
- Patins à ajustement rapide en acier de qualité supérieure.
- Ceinture du tambour en Hardox 450.
- Chaîne d'entraînement protégée par un garde étanche selon indice IP53 (en instance de brevet).
- Couleur Rouge Pronovost (Jaune Industriel disponible en option).

P-54126-GV

Nouveau
2020



SPÉCIFICATIONS

		À TROTTOIR		
		P-542	P-254	P-54126-GV
Puissance recommandée (ch PdF)	min.-max.	30-55	50-75	50-70
Performance approximative	(tonnes imp./h)	550	650	680
Largeur de travail	po. mm	55 3/8" 1406	54" 1372	54" 1372
Hauteur de coupe	po. mm	37" 940	51" 1295	34" 863
Hauteur de coupe - couteaux latéraux	po. mm	Opt. CLH : 47" 1194	52" 1321	42 1/2" 1080
Diamètre du tambour	po. mm	26" 660	26" 660	26" 660
Profondeur du tambour	po. mm	10 1/2" 267	12" 305	12" 305
Nombre de pales du rotor		4	4	4
Diamètre de l'arbre du rotor	po. mm	1 9/16" 40	1 9/16" 40	1 9/16" 40
Hauteur - centre du rotor	po. mm	16 1/2" 419	17" 432	16 1/2" 419
RPM du rotor		540 RPM	540 RPM	540 RPM
Nombre de vis sans fin		2 à ruban, encochées	2 à ruban encochées	1 à ruban, encochée
Diamètre vis sans fin principale	po. mm	18 1/2" 470	15" 381	25" 635
Chaîne d'entraînement		No. 60	No. 80	No. 60
Catégorie d'attache		2	1 or 2	1
Arbre de commande standard		T50	T60	T50
Centre de gravité à partir du 3pts au plus court	po. mm	26 9/16" 675	27 3/4" 705	27 5/8" 701
Moment de force (référence)	lbs-po	29 219	38 850	30 774
Poids incluant chute	lbs kg	1100 499	1400 635	1114 506

La conception et les spécifications peuvent être modifiées sans préavis.





**GLISSIÈRES LATÉRALES
INFÉRIEURES**
en Hardox 450.

COUTEAUX LATÉRAUX
boulonnés précédant la vis de 3" afin
d'éviter un contact entre la vis et les
portes ou autres.

DÉFLECTEUR CAOUTCHOUTÉ
pour diminuer les projections.

GRANDE VIS
à ruban double et encochée.



SEMI-INDUSTRIELLES À GRANDE VIS AVEC COUTEAU INCLINÉ À 45°

2 MODÈLES

PGS-740 : 74", 1 vis

PGS-800 : 80", 1 vis



**Puissance
recommandée :**
45 à 75 ch PdF

CARACTÉRISTIQUES DE BASE

- Chute semi-industrielle avec articulations graissables et porte d'accès à l'avant (amovible).
- Cylindre hydraulique et support à boyaux pour ajustement du déflecteur de chute.
- Kit de rotation de chute pour moteur hydraulique (moteur inclus).
- Arbre de commande catégorie T60.
- Couteau du bas en Hardox 550 réversible.
- Patins flottants en Hardox 450.
- Ceinture du tambour en Hardox 450.
- Chaîne de la vis Renold #80HV dans un bain d'huile.
- Grande vis ajourée et encochée.
- Couleur Jaune Industriel.

PÉNÉTRATION EXCEPTIONNELLE DANS LA NEIGE DURCIE ET LA GLACE

L'ingénierie et le design unique de Pronovost vous offrent les produits les plus résistants et les plus efficaces de l'industrie.

SPÉCIFICATIONS

	SEMI-INDUSTRIELLES	
	PGS-740	PGS-800
Puissance recommandée (ch PdF) min.-max.	45-75	45-75
Performance approximative (tonnes imp./h)	650	650
Largeur de travail po. mm	74" 1880	80" 2032
Hauteur de coupe po. mm	36 3/4" 933	36 3/4" 933
Hauteur de coupe - couteaux latéraux po. mm	58 1/2" 1486	58 1/2" 1486
Diamètre du tambour po. mm	28" 711	28" 711
Profondeur du tambour po. mm	10 1/2" 267	10 1/2" 267
Nombre de pales du rotor	4	4
Diamètre de l'arbre du rotor po. mm	1 9/16" 40	1 9/16" 40
Hauteur - centre du rotor po. mm	18" 457	18" 457
RPM du rotor	540	540
Nombre de vis sans fin	1 vis ajourée, encochée	1 vis ajourée, encochée
Diamètre vis sans fin principale po. mm	28" 711	28" 711
Chaîne d'entraînement	Renold no. 80HV bain d'huile	Renold no. 80HV bain d'huile
Catégorie d'attache	2	2
Arbre de commande standard	T60	T60
Centre de gravité à partir du 3pts au plus court po. mm	30 1/2" 775	30 1/2" 775
Moment de force (référence) lbs-po	46 177	47 733
Poids lbs kg	1514 687	1565 710

La conception et les spécifications peuvent être modifiées sans préavis.

Gamme PRONOVOST avec entraînement hydraulique

GROUPE H²E

HYDRAULIQUE

HAUTE EFFICACITÉ



**Plage de puissance
hydraulique :**

18 à 60 GPM, jusqu'à 5800 psi

Bénéficiant d'une gamme de plus de 50 modèles de souffleuses à prise de force mécanique, nous avons développé un système d'entraînement hydraulique haute performance nous permettant de combiner la souffleuse la mieux adaptée pour chaque type de véhicule utilitaire et chargeuse sur pneus.

Nos souffleuses à neige à entraînement hydraulique comportent généralement les caractéristiques suivantes :

- Vis ouverte et encochée.
- Patins à ajustement rapide.
- Rotation de chute et déflecteur hydrauliques.
- Haute performance avec moteur à piston.

... et présentent les options suivantes :

- Rotation du tambour (TRC).
- Couteaux latéraux hydrauliques.



MODÈLE SOUFFLEUSE : P-540

VÉHICULE : WACKER NEUSON WL32



MODÈLE SOUFFLEUSE : P-112234TRC

VÉHICULE : CATERPILLAR 938 K



Découvrez les GAMMES PUMA ET LYNX pour usage domestique.



PUMA



PUMA INVERSÉES



LYNX



Visitez notre **SITE WEB !**
www.pronovost.qc.ca

- ✓ Pour voir nos souffleuses en action.
- ✓ Pour plus d'information technique.
- ✓ Pour comparer les modèles qui vous intéressent.
- ✓ Pour trouver la souffleuse la mieux adaptée à vos besoins grâce à notre moteur de recherche.
- ✓ Pour découvrir les autres produits Pronovost, Hardy & Agland.

Découvrez la GAMME PRONOVOST pour déneigement commercial.



PRONOVOST GROUPES I, II, III ET GV



CYCLONE PAR PRONOVOST



PXPL / X-PRO



HYDRAULIQUE HAUTE EFFICACITÉ



ON S'ATTACHE À LA PERFORMANCE

Les Machineries PRONOVOST INC.

260, Haut du Lac Sud (route 159), St-Tite, Québec, Canada, G0X 3H0

Tél.: (418) 365-7551 Fax: (888) 652-9270

info@pronovost.qc.ca • www.pronovost.qc.ca



Imprimé au Canada 09/2021

