



E4-120
E4-140

DEBROUSSAILLAGE
AGRICULTURE
CONSTRUCTION



GAMME E4

Le **E4** est un broyeur à fléaux renforcé, conçu pour les excavatrices de **14 à 20 tonnes**, capable de broyer des arbres et de la végétation jusqu'à **20 cm de diamètre**. Disponible en deux largeurs de travail: **122 cm et 143 cm**, le E4 est conçu pour offrir une productivité maximale, une grande efficacité et une durabilité optimale dans les applications exigeantes comme les travaux forestiers et de débroussaillage.

Le rotor haute performance intègre la technologie **Bite Guard*** ou "Système de limiteur de profondeur de coupe" de Flail-Tec, avec des bagues en acier usinées avec précision permettant de contrôler la profondeur de coupe. Ce système augmente la vitesse de coupe et garantit des performances de broyage exceptionnelles tout en **réduisant la consommation de carburant**.

Notre technologie intégrée **PowerPulse**, ajuste automatiquement la cylindrée du moteur hydraulique en adaptant le couple en fonction des conditions de charge. Elle fournit ainsi une puissance optimale lorsque c'est nécessaire, tout en réduisant le risque de blocage du rotor, garantissant un fonctionnement constant et de haute performance sur tous types de terrains.

Chez **Flail-Tec**, notre mission est d'accompagner les professionnels de la sylviculture et de l'agriculture grâce à des technologies de broyage de pointe, permettant d'améliorer la productivité, de réduire l'impact environnemental et de promouvoir des pratiques durables d'aménagement des terrains.



Caractéristiques clés de la gamme E4 :

- Technologie PowerPulse à couple variable de série
- Moteur hydraulique à pistons 60/80 cc avec valve de protection et **soupape de sécurité hydraulique (PRV)**. Adapté aux débits auxiliaires de 120 à 200 l/min et jusqu'à 350 bars
- Capot réglable hydrauliquement avec revêtement Hardox
- Plaques internes Hardox remplaçables avec contre-lames
- Conception extrêmement robuste à double paroi sur toute la longueur
- Moteur entièrement protégé, avec plusieurs trappes pour un accès facile
- Support d'attelage sur mesure
- Graisseurs idéalement positionnés pour un accès facile
- Patins renforcés avec deux réglages de hauteur
- Roulements SKF renforcés
- Châssis étanche protégeant contre l'accumulation de poussière et de saletés
- Chaînes de protection contre les projectiles à double couche
- Système de transmission par courroie

Options disponibles:

Rotor à dents **Blade Teeth** avec limiteur de profondeur de coupe. Cette configuration, très productive et facile à entretenir, contrôle la profondeur de coupe des dents pour obtenir des copeaux plus réguliers.

Rotor à dents en **carbure**
Les dents extrêmement résistantes sont plus tolérantes sur les terrains rocheux et peuvent durer 3 à 5 fois plus longtemps que des dents en acier.

Marteaux tournants à 360°
Très efficaces contre les arbres, les haies et les broussailles denses. Les marteaux offrent une protection contre les surcharges : lorsqu'un marteau frappe un obstacle immobile, il s'efface, protégeant ainsi le broyeur et réduisant les projections d'objets pouvant causer des dommages.

- Support de godet pour déplacer et manipuler le broyeur
- Rotor à dents fixes avec technologie **Flail-Tec Ten Points** et **BiteGuard***
- Mise à niveau du moteur **PowerPulse**
- Possibilité de configuration avec capot manuel
- Vanne de dérivation électronique pour commander la porte hydraulique



Technologie de rotor 10 points



∅ 20 cm / 8" max.

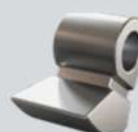


Contre-lames



Système Bite Guard*

*limiteur de profondeur de coupe



Conception extrêmement robuste à double paroi sur toute la longueur

Porte hydraulique doublée en Hardox



Technologie PowerPulse incluse de série, qui augmente automatiquement le couple du moteur lors des charges lourdes.

Support d'attelage sur mesure

Emplacements centralisés et facilement accessibles pour les graisseurs et les raccords hydrauliques

Patins renforcés en Hardox

Plaques internes Hardox remplaçables avec contre-lames

Accès facile pour remplacer les marteaux usés

Mise à niveau PowerPulse

Une solution simple qui augmente automatiquement la cylindrée du moteur en cas de charges lourdes, augmentant le couple et réduisant la pression dans le système.



GAMME E4



SPECIFICATIONS TECHNIQUES

Modèle	E4-120	E4-140
Poids de l'excavatrice (t)	14-20	16-20
Débit (L/min)	120-200	120-200
Pression (bar)	180-350	180-350
Largeur de travail (mm)	1220	1430
Poids (kg)*	1155	1275
Diamètre de coupe du rotor (mm)	450	450
Nombre de dents en carbure	22	26
Nombre de dents BLADE TEETH	22	26
Nombre de marteaux tournant	20	24

**Les données de poids indiquées dans le tableau n'incluent pas l'attelage et concernent un rotor à marteaux.

Pour connaître les poids des autres types de rotor, contactez DCMA DARIO
Les données techniques du tableau peuvent être modifiées sans préavis.

57 Ballynasaggart Road
Dungannon Co Tyrone
Northern Ireland BT70
2AZ



DCMA DARIO

flail-tec.com

www.dcmadario.com