



TM3-210  
TM3-240  
TM3-270  
TM3-300

AGRICULTURE  
CONSTRUCTION  
DEBROUSSAILLAGE



# GAMME TM3

La gamme **Flail-Tec TM3** redéfinit les standards de performance du broyage professionnel. Conçue pour les utilisateurs exigeant une puissance, une précision et une durabilité sans compromis, la gamme **TM3** associe une conception robuste à un design soigné pour intervenir avec aisance sur tous types de terrains. La gamme **TM3** est fabriquée avec une caisse en acier renforcé à double paroi, garantissant une solidité et une fiabilité exceptionnelles sur le terrain.

Son entraînement par prise de force à **1000 tr/min**, avec configuration **540 tr/min** en option, assure des performances régulières et un couple élevé, que ce soit pour le débroussaillage, la gestion de végétation dense ou l'entretien des accotements routiers. Grâce à sa transmission par 6 courroies XPB et à son système de tension automatique, le **TM3** garantit un transfert de puissance fluide et efficace, tout en réduisant les besoins de maintenance. Le rouleau réglable en hauteur ainsi que la porte ajustable offrent le niveau de contrôle précis et la qualité de finition attendus par les professionnels.

Chez **Flail-Tec**, notre mission est d'accompagner les professionnels de la sylviculture et de l'agriculture grâce à des technologies de broyage de pointe, permettant d'améliorer la productivité, de réduire l'impact environnemental et de promouvoir des pratiques durables d'aménagement des terrains.



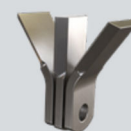
## Caractéristiques principales de la gamme TM3

- **Prise de force de série 1000 tr/min**, 1-3/8" Z6, avec option 540 tr/min sur demande
- **Attelage 3 points** catégories 2 et 3
- **Capot réglable** avec 3 positions de hauteur
- Transmission par **6 courroies XPB**
- 2 rangées de contre-couteaux en **Hardox**, boulonnées et remplaçables
- Structure intégrale à double paroi, d'une **extrême robustesse**
- Graisseurs idéalement positionnés pour **faciliter l'entretien**
- **Patins renforcés** avec deux positions de hauteur
- Roulements SKF **renforcés**
- **Châssis fermé** protégeant contre l'accumulation de saletés et de poussière
- **Chaînes de protection anti-projection** à double rangée
- Grand rouleau de **220 mm de diamètre**, réglable en hauteur, avec racleur
- **Boîtier de transmission Comer** à double entrée

## Options disponibles:

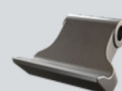
### Fléaux 3 couteaux Y

Excellentes pour la coupe de l'herbe et les travaux de taille moyenne. Leur bord plus affûté assure une coupe très nette et broie finement, ce qui permet un broyage plus rapide. Par rapport à un marteau, cette option peut nécessiter jusqu'à 30% de puissance en moins. De plus, les lames sont réversibles : lorsque le bord d'attaque est usé, il suffit de retourner la lame.



### Marteau HAMMER FLAIL

Ce marteau large, extra-robuste, offre une finition plane et soignée sur l'herbe, tout en étant très efficace contre les roseaux et les broussailles denses. Il permet également de limiter les pics de charge : lorsqu'un marteau heurte un objet volumineux, il s'efface simplement, ce qui protège le broyeur et réduit les projections d'objets.



Système de transmission par courroies 6 XPB

Capot réglable avec 3 positions de hauteur

2 rangées de contre-couteaux en Hardox, boulonnés et remplaçables

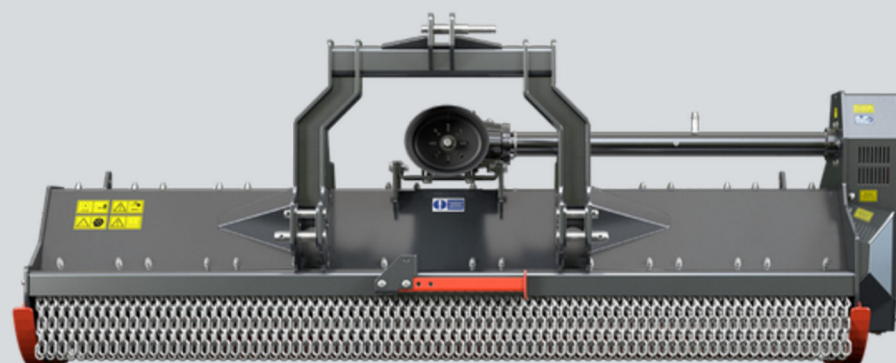
Attelage catégories 2 et 3

Prise de force 1000 tr/min, 1-3/8" Z6 de série, avec option 540 tr/min sur demande

Conception sur toute la longueur à double paroi, extrêmement robuste

Rouleau de grand diamètre 220 mm, réglable en hauteur, avec racleur

Patins renforcés avec deux positions de hauteur



Contre-couteaux



100-145 cv

# GAMME TM3



## SPECIFICATION TECHNIQUE

Modèle	TM3-210	TM3-240	TM3-270	TM3-300
Largeur de travail (mm)	2100	2400	2700	3000
Largeur totale (mm)	2395	2695	2995	3295
Puissance requise (CV)	100	115	130	145
Poids (kg)*	1180	1255	1330	1405
Diamètre de coupe du rotor (mm)	490			
Nombre de marteau T Hammer Flails	18	21	24	27
Nombre de marteau W Hammer Flails	18	21	24	27
Option couteaux	18 x 3	21 x 3	24 x 3	27 x 3
Vitesse du boitier prise de force (rpm)	1000 (540 en option)			
Contre couteaux	2 rangées remplaçables			
Catégorie d'attelage	Cat. 2 & Cat. 3			
Nombre de courroies	6 - XPB			
Hauteurs de coupe réglables par rouleau (mm)	35 / 85 / 127 / 165			
Patins	Réglable sur 2 positions			

\*Les données de poids indiquées dans le tableau n'incluent pas l'attelage et correspondent à un rotor équipé de marteaux. Pour connaître les poids des autres options de rotor, veuillez contacter **DCMA DARIO**. Les données techniques du tableau peuvent être modifiées sans préavis.

57 Ballynasaggart Road  
Dungannon Co Tyrone  
Northern Ireland BT70  
2AZ

[flail-tec.com](http://flail-tec.com)



**DCMA DARIO**

[www.dcmadario.com](http://www.dcmadario.com)